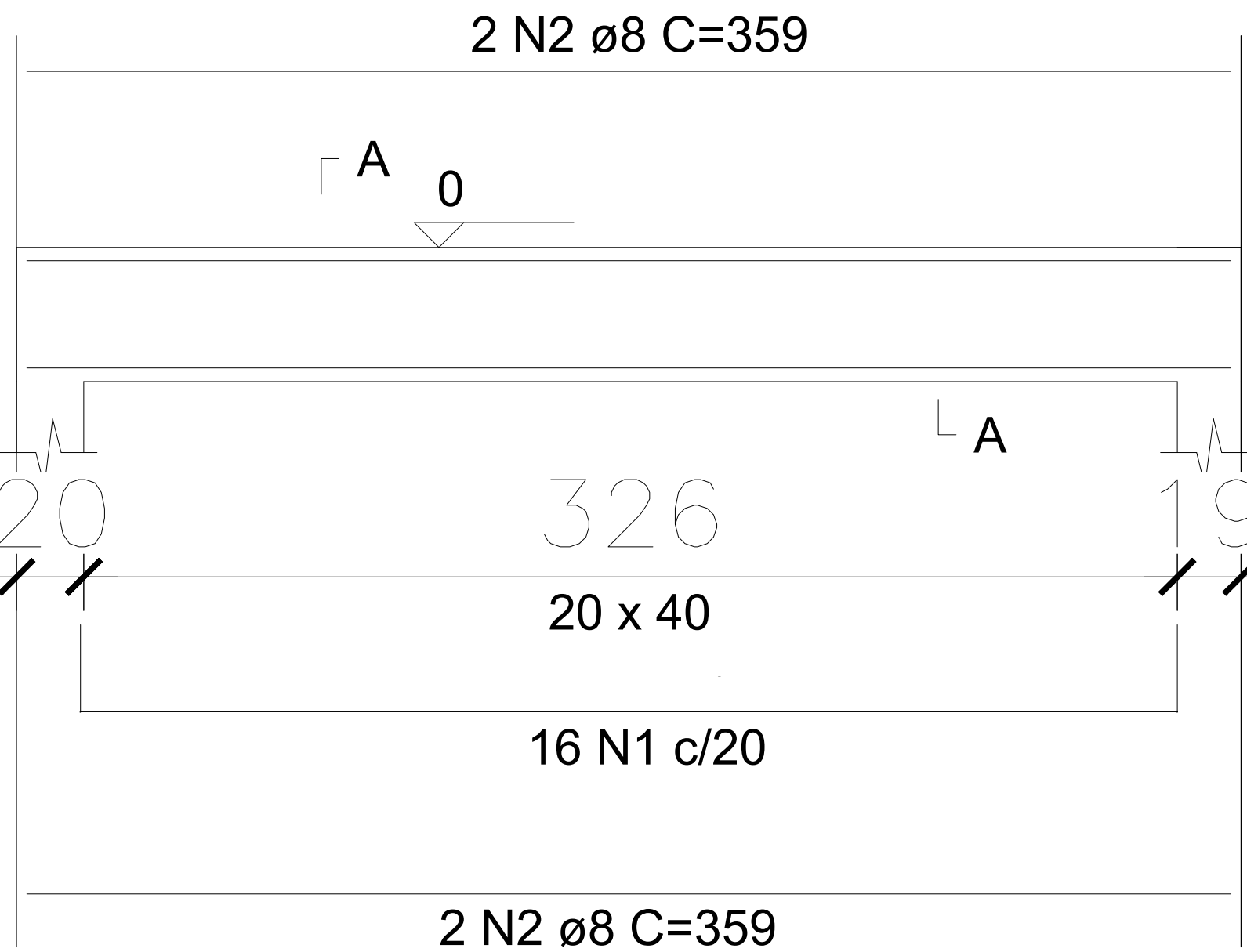
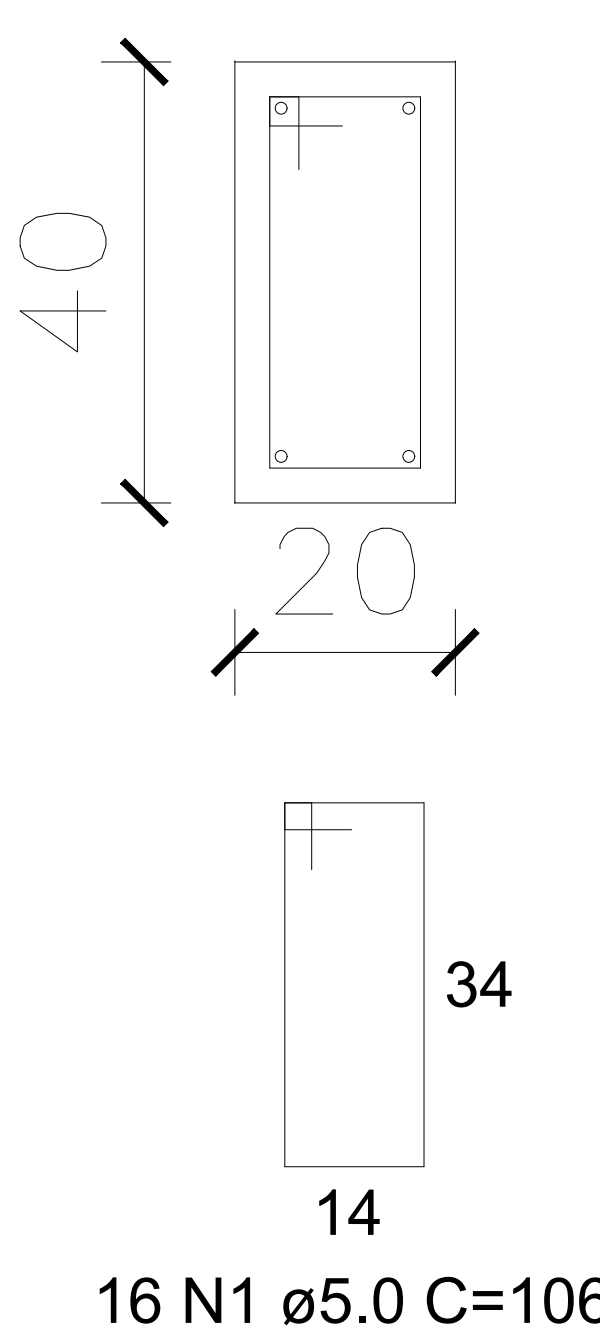


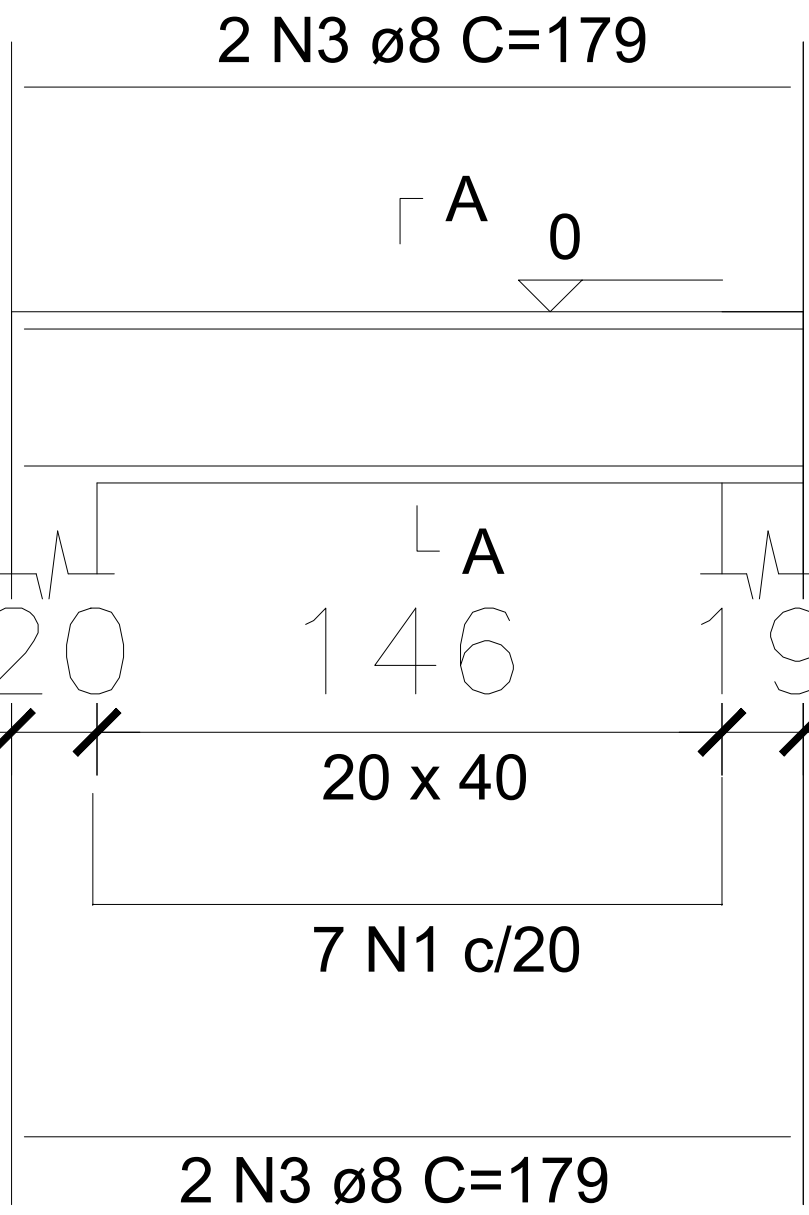
V1=V2
ESC.: 1:50



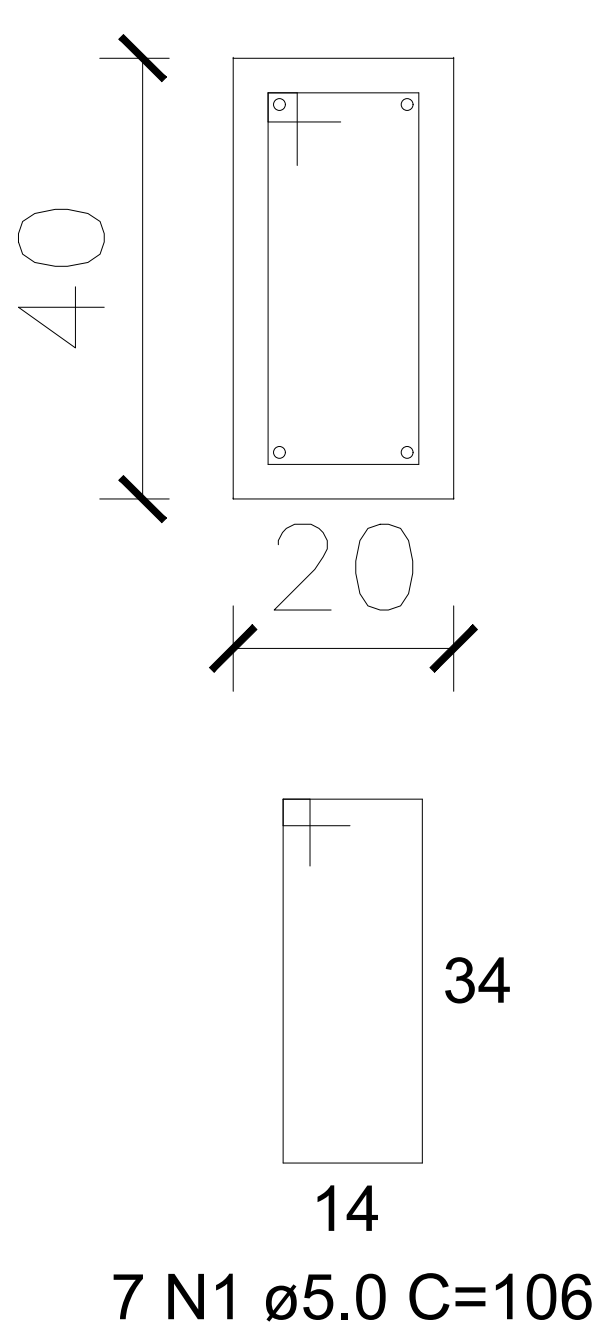
SEÇÃO A-A
ESC.: 1:20



V3=V4
ESC.: 1:50



SEÇÃO A-A
ESC.: 1:20



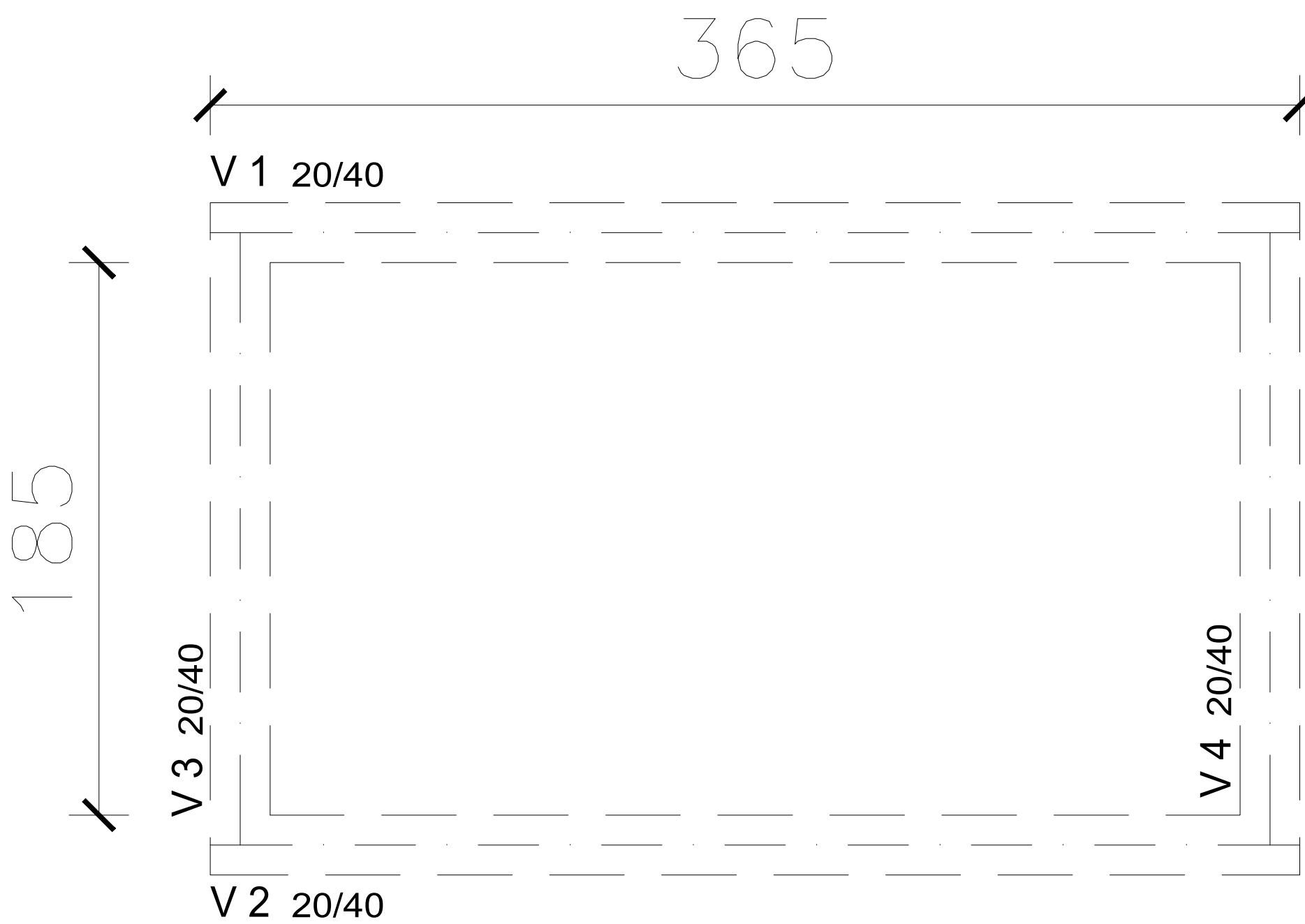
RELAÇÃO DO AÇO

V1=V2
V3=V4
E1=E2=E3=E4

AÇO	N	DIAM (mm)	QUANT	C.UNIT (cm)	C.TOTAL (cm)
CA60	1	5.0	23	106	2438
CA50	2	8.0	8	359	2872
	3	8.0	8	179	1432
	4	8.0	12	160	1920
CA60	5	5.0	24	94	2256

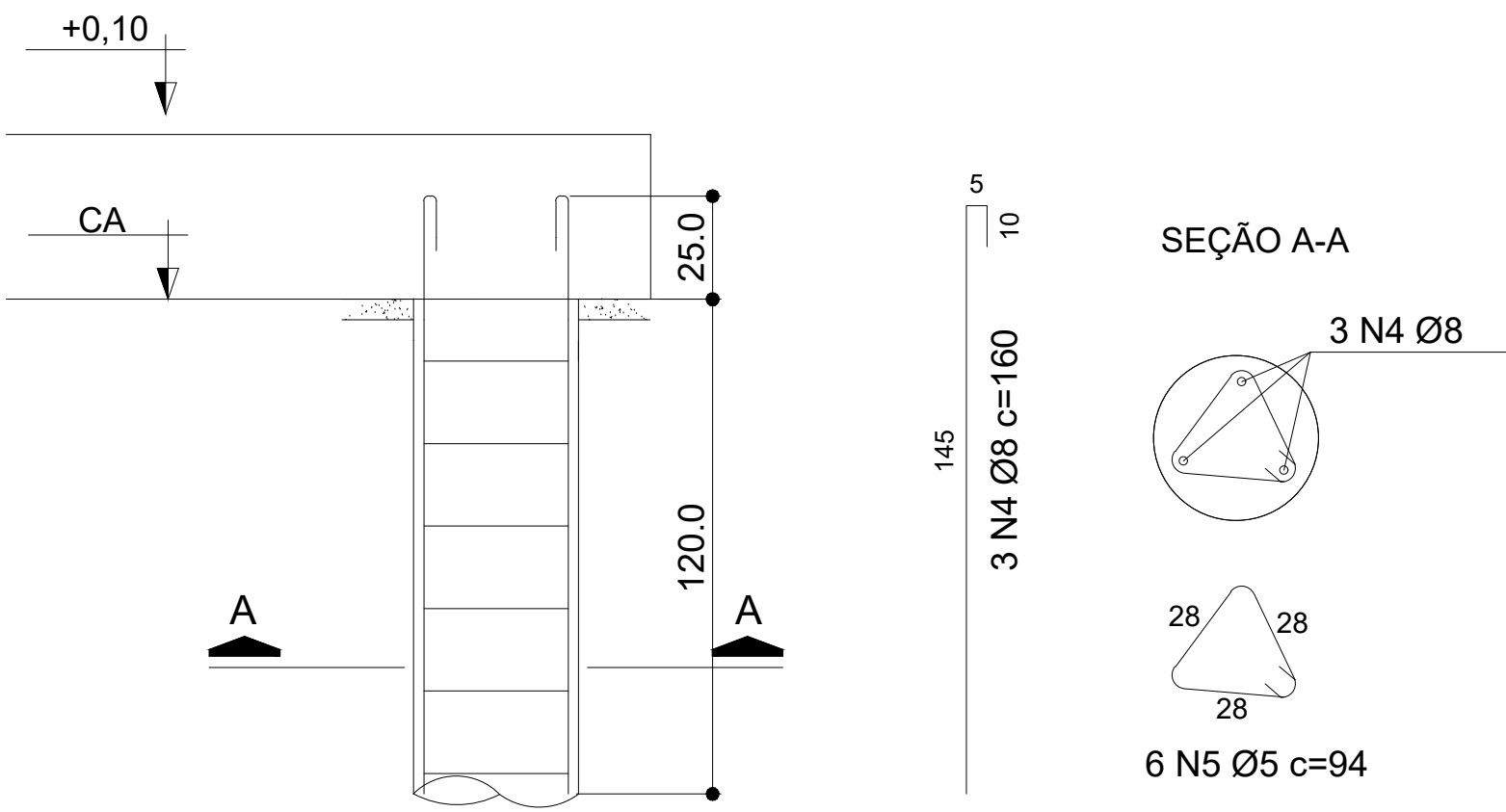
RESUMO DO AÇO

AÇO	DIAM (mm)	C.TOTAL (m)	PESO + 0% (kg)
CA50	8.0	63	24,8
CA60	5.0	47	7,3
PESO TOTAL (kg)			
CA50	24,8		
CA60	7,3		



FORMA
ESC. 1:50

ARMAÇÃO DAS ESTACAS - Ø40 (4x)
ESC. 1:25



NOTA

A LAJE DA CASA DE BOMBAS DEVERÁ SUPORTAR CARGA PARA UMA CAIXA D'ÁGUA DE 500L.



REPRESENTANTES:

NOME COMPLETO DO REPRESENTANTE
CARGO/SETOR

DIRETORIA RESPONSÁVEL :

RESPONSÁVEIS TÉCNICOS:

DAYANNA REGINA TEÓFILO
CREA MG: 219.355/D

SESC ITUIUTABA

PROJETO
ESTRUTURAL EXECUTIVO
ETAPA EXECUTIVO

ARQUIVO

21_02893-VCD-PE-EST-0000-DE-0002_Rev0.dwg

CONTEÚDO
FUNDAÇÃO CASA DE BOMBAS

FOLHA:

02/02

DATA:

09/11/2023